

BMO
KS-Vertrieb

Lieferprogramm 2024

gültig ab 1. Januar 2024



*Natürlich, zeitgemäß und langlebig: Kalksandstein von KS-ORIGINAL für nachhaltigen Wohnungsneubau.

Kalksandstein
KS*

*Keine Sorgen.

DAS ORIGINAL

Inhaltsverzeichnis

Lieferwerke	3
Ansprechpartner	4
Ansprechpartner-Liefergebiet	5
Lieferhinweise und Logistik/Spediteur-Leistungen	6 - 7
KS-Hintermauersteine/KS-Ratio-Blocksteine	8 - 9
KS-Ratio-Plansteine	10 - 11
KS* QUADRO	12
KS* QUADRO -Bestellschein Giebelschrägen	13
KS* PLUS	14 - 15
KS-Rasterelemente	16
KS-NT	17
KS-ISO-Kimmsteine®	18
KS-Kimmsteine	19
KS-U-Schalen/KS-Flachstürze/KS-Plansteinstürze	20
KS-Verblender Classic®/KS-Schallschluckstein/ KS-Bauplatten	21
Die 26,5er KS* PLUS -Wand für sicheren Schallschutz	22 - 23
Maschinen und Geräte	24 - 25
Tutorials zum einfachen Bauen mit Kalksandstein	26 - 27
Beurteilungskriterien für die Gutschrift von Paletten	28 - 29
BMO FlexVerbinder	30

Lieferwerke

- 01 Werk Schiffahrt¹** Fuestruper Straße 12 • 48268 Greven-Bockholt
Tel.: 02571 91584-0 • Fax: 02571 91584-84 • schiffahrt@bmo-ks.de
Disposition: Jana Jokwitz, Jörg Klan, Maria Reckers
- 03 Abhollager Rheine¹** Elter Straße 216 – 220 • 48429 Rheine
Tel.: 05407 8775-0 • Fax: 05407 8775-10 • wallenhorst@bmo-ks.de
Disposition: siehe Werk Wallenhorst
Kommissionierte Ware von Sonderprodukten nur nach Absprache mit der Disposition.
- 05 Werk Heek¹** Am Steinwerk 13 • 48619 Heek
Bült (Anlieferung/Abholung) • 48619 Heek
Tel.: 02568 9603-6 • Fax: 02568 9603-8 • heek@bmo-ks.de
Disposition: siehe Werk Wallenhorst
- 07 Werk Warendorf²** Münsterweg 57 • 48231 Warendorf
Tel.: 02581 6382-0 • Fax: 02581 6382-26 • warendorf@bmo-ks.de
Disposition: siehe Werk Enger
- 11 Werk Wallenhorst¹** Wernher-von-Braun-Straße 18 • 49134 Wallenhorst
Tel.: 05407 8775-0 • Fax: 05407 8775-10 • wallenhorst@bmo-ks.de
Disposition: Adelheid Frerker, Markus Vennemann, Benno Wessel
- 13 Werk Holdorf¹** Weißer Stein 12 • 49451 Holdorf
Tel.: 05494 981-0 • Fax: 05494 981-33 • holdorf@bmo-ks.de
Disposition: Hartmut Müller, Dörte Paulussen, Martina Rechten-Becker, Birgit Wilke
- 15 Werk Seelenfeld²** Heidberg 19 – 21 • 32469 Petershagen (Seelenfeld)
Tel.: 05705 1300-0 • Fax: 05705 1300-22 • petershagen@bmo-ks.de
Disposition: siehe Werk Enger
- 16 Werk Enger²** Markstraße 165 – 169 • 32130 Enger (Oldinghausen)
Tel.: 05224 9803-0 • Fax: 05224 9803-22 • enger@bmo-ks.de
Disposition: Andrea Adelman, Sylke Brakmann, Anja Wessel
- 18 Werk Greffen³** Harsewinkeler Straße 18 • 33428 Harsewinkel (Greffen)
Tel.: 02588 231 • Fax: 02588 1592 • greffen@bmo-ks.de
Disposition: Marika Kramme

¹ Baustoffwerke Münster-Osnabrück GmbH & Co. KG • ² Kalksandsteinwerke Westfalen-Lippe GmbH & Co. KG

³ Greffener Hartsteinwerk (ZN der Baustoffwerke Westfalen-Lippe GmbH)

Ansprechpartner

Geschäftsführung - Vertriebsleitung

Alexander Lubbers
0541 4069-0
lex.lubbers@bmo-ks.de

Vertrieb

Gebiet JF **Jürgen Fiefhaus**
0171 8593351
juergen.fiefhaus@bmo-ks.de

Gebiet LH **Ludger Hüning**
0175 1652527
ludger.huening@bmo-ks.de

Gebiet MK **Matthias Kipp**
0175 5753726
matthias.kipp@bmo-ks.de

Gebiet EK **Egbert Kliewe**
0171 3863655
egbert.kliewe@bmo-ks.de

Technische Beratung

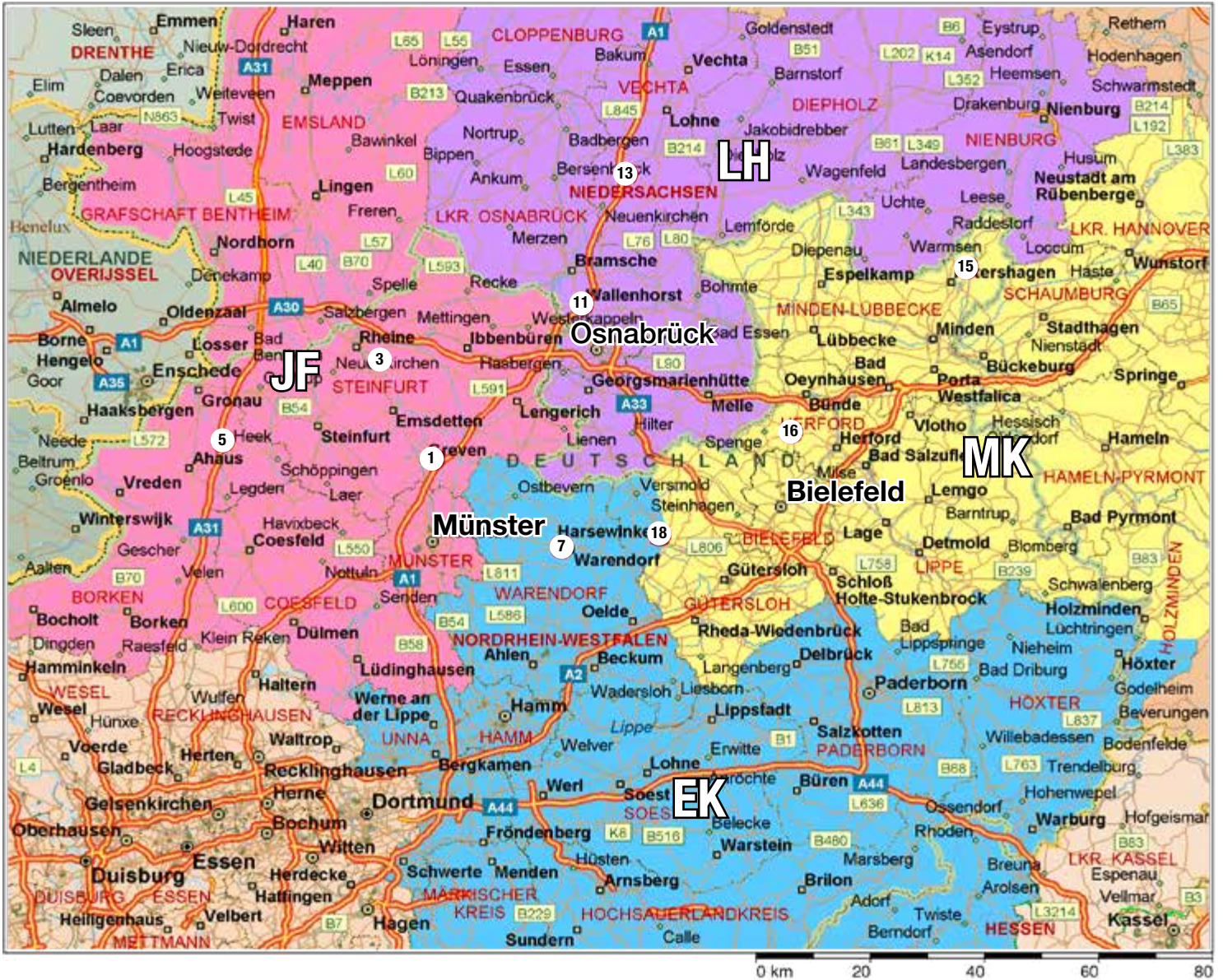
Gebiet LH, JF **Marcus Freundt**
0160 96960374
marcus.freundt@bmo-ks.de

Gebiet MK, EK **Volker Koch**
0175 2020145
volker.koch@bmo-ks.de

Gebiet JF, EK **Thorsten Olawsky**
0160 92123558
thorsten.olawsky@bmo-ks.de

Baustellenbetreuung

Thomas Wende
0171 6444215
thomas.wende@bmo-ks.de



Wichtige Lieferhinweise und Zuschläge s. Seiten 6 – 7.

Stand 1/2024

BMO KS-VERTRIEB BIELEFELD-MÜNSTER-OSNABRÜCK GmbH & Co. KG • Averdiekstraße 9 • 49078 Osnabrück

Lieferprogramm 2024

Lieferbedingungen und Hinweise:

Liefertermin:

Angaben zu bestimmten Lieferterminen (Uhrzeiten) gelten als Richtwerte. Sie sind keine verbindliche Zusage und daher auch nicht Vertragsbestandteil.

Bestelländerungen:

Bei kurzfristigen Bestelländerungen von bereits kommissionierter Ware behalten wir uns eine Kostenberechnung von **€ 80,00** vor.

Dünnbettmörtel:

Die Preise für KS-Plansteine, **KS*PLUS**, **KS*QUADRO®**, KS-Rasterelemente und KS-Bauplatten verstehen sich exklusive Dünnbettmörtel; ein Bezug von KS-Plansteinen und vorgenannten Produktmarken ohne Dünnbettmörtel ist aus Produkthaftungsgründen nicht möglich. Der von uns mitgelieferte Dünnbettmörtel ist zwingend zu verarbeiten, um KS-Plansteinmauerwerk nach Stand der Technik zu erstellen. Deshalb erfolgt keine Rücknahme von Dünnbettmörtel und bei Rückgabe von Dünnbettmörtel keine Vergütung.

Der BMO-Dünnbettmörtel „Vario G“ zeichnet sich besonders durch seine Korrigierfähigkeit bedingt durch gezielten Kornaufbau aus. Stützkornanteile unterstützen dabei die notwendige, gleichstarke Dicke der Lagerfuge im fertigen Mauerwerk. Die Anwendungsvorgaben auf dem Mörtelsack sind unbedingt zu beachten.

Objektware auf Anfrage (A):

Objektware (A) ist **nicht lagermäßig verfügbar**. Objektware wird erst nach Vorliegen des schriftlichen Auftrages und Klärung aller Detailfragen in denjenigen Mengen gefertigt, die im Auftrag genannt sind. **Der Auftrag muss deshalb spätestens 15 Arbeitstage vor dem gewünschten ersten Liefertermin bei uns vorliegen.** Der Auftraggeber verpflichtet sich, die Objektware in der bestellten Menge vollständig abzunehmen.

Warenrücknahme:

Grundsätzlich kann nur einwandfreies Material in vollen Liefereinheiten zurückgenommen werden. **Es werden 75 % vom „Ab-Werk-Preis“** gutgeschrieben; bei nicht frachtfreier Rücklieferung abzüglich der Frachtkosten. Die Rücknahme von auftragsbezogen hergestellten Produkten ist nicht möglich.

Rücknahme von Verpackungsmaterial:

Frachtfrei zurückgegebene, saubere Folien und Bandeisen werden (getrennt sortiert) von uns entsorgt. Soweit jedoch keine Rückgabe an uns erfolgt, ist eine Beteiligung an und Übernahme von Entsorgungskosten ausgeschlossen.

**Paletten:**

Paletten werden mit **€/Stück 18,00** berechnet und nicht rabattiert. Wiederverwendbare BMO-Paletten (Beurteilungskriterien s. Seite 30 - 31) werden bei frachtfreier Rückgabe mit **€/Stück 15,50** gutgeschrieben. Die gesonderte Abholung von Paletten ohne gleichzeitige Anlieferung von Steinen wird pauschal mit **€ 120,00** berechnet. **Diese Abholungen werden mit einem Vorlauf von bis zu 10 Arbeitstagen disponiert. Für die Abholung von der Baustelle müssen alle Leerpaletten an einer Stelle gelagert werden und mit einem LKW-Kran (6 m) erreichbar sein. Abweichende Regelung für KS*PLUS®-Passesteinpaletten beachten.**

Sorten-/Format-Kombinationen:

Anlieferung unterschiedlicher Sorten/Formate in kombinierter LKW-Ladung müssen wir uns vorbehalten, da nicht in jedem Werk alle Sorten vorgehalten werden können.

Rohdichten 2,2 :

Objektbezogen produzieren wir KS-Kleinformat, KS-Plansteine, **KS*QUADRO®**, KS-Rasterelemente und **KS*PLUS®** in den Rohdichten 2,2. **Preis und Lieferzeit auf Anfrage (A).**

Abpackpauschale:

Vom Lieferprogramm abweichende Verpackungseinheiten werden pro **neu** gepackte Palette mit **€ 35,00** berechnet.

Logistik/Spediteur-Leistungen:

Folgende kostenpflichtige Spediteurlleistungen, die uns in Rechnung gestellt werden, müssen wir in vollem Umfang an Sie weiterberechnen:

Entladezeiten:

Die Frachten sind mit einer maximalen Verweildauer des Lastzuges an einer Entladestelle von ca. **1/2 Stunde** kalkuliert. Pro weitere angefangene 1/2 Stunde fällt eine **Servicepauschale von € 95,00 an.**

Wartezeitberechnung:

Anfallende Wartezeiten auf der Baustelle, die zu einer Überschreitung der 1/2-stündigen Entladezeit führen, werden pro angefangener 1/2 Stunde mit **€ 95,00** berechnet.

Mindermengen-Zuschläge:

Bei nicht ausgeladenen Zügen (Gesamtgewicht ca. **20 t Nutzlast**) fallen folgende Zusatzkosten an:

- bis 25 % Ausladung pauschal **€ 155,00**
- ab 26 % Ausladung pauschal **€ 125,00**
- ab 51 % Ausladung pauschal **€ 95,00**

Maschinenwagenzuschlag:

Auf Anfrage kann werksabhängig die Anlieferung mit Maschinenwagen + **Anhänger**, ca. 22 t Nutzlast (nicht in allen Werken verfügbar), erfolgen, **Kosten pauschal € 145,00**. Maschinenwagen **ohne Anhänger** ca. 12 t Nutzlast, **Kosten pauschal € 180,00**.

Teilungszuschlag:

Bei Belieferung von 2 oder mehr Baustellen (maximal 10 km voneinander entfernt) beträgt der **Teilungszuschlag € 70,00 pro Entladestelle**. Bei einer Entfernung von mehr als 10 km behalten wir uns eine getrennte Belieferung vor.

KS-Hintermauersteine

KS-Vollsteine (KS) glatt

KS-Lochsteine (KS L) glatt

Kalksandsteine nach DIN EN 771-2/DIN 20000-402 zum Mauern mit Normalmörtel

Format	Bezeichnung	Druckfestigkeits- klasse [N/mm ²]	Rohdichte- klasse [kg/dm ³]	Maße in mm L x B x H	Steingewicht * in kg	Stück/ Palette *	ca. Gewicht/ Palette * 70 x 100 cm (kg)	Steinbedarf Stück/m ²	Mörtel- bedarf l/m ²	Objektware auf Anfrage (A)
DF	KS	20	2,0	240x115x52	2,6	364	946	64	26	—
NF	KS	20	2,0	240x115x71	3,5	280	980	48	24	—
2 DF	KS-L	12	1.2	240x115x113	3,6	216	778	32	17	auf Anfrage (A)
2 DF	KS-L	12	1,4/1,6**	240x115x113	4,5/5,1	216	972	32	17	—
2 DF	KS	12	1.8	240x115x113	5,6	216	1210	32	17	—
2 DF	KS	20	2,0	240x115x113	5,9	216	1274	32	17	—
2 DF	KS	28	2,0	240x115x113	5,9	216	1274	32	17	auf Anfrage (A)
3 DF	KS-L	12	1.2	240x175x113	5,5	144	792	32	26	auf Anfrage (A)
3 DF	KS-L	12	1,4/1,6**	240x175x113	6,5/6,7	144	936	32	26	—
3 DF	KS	12	1.8	240x175x113	8,1	144	1165	32	26	—
3 DF	KS	20	2,0	240x175x113	9	144	1296	32	26	—
3 DF	KS	28	2,0	240x175x113	9	144	1296	32	26	auf Anfrage (A)
5 DF	KS-L	12	1.4	300x240x113	11,2	64	672	26	34	auf Anfrage (A)
6 DF	KS-L	12	1.4	365x240x113	13,2	72	907	22	32	auf Anfrage (A)

Objektware auf Anfrage (A) siehe Hinweis Seite 6.

* Änderungen vorbehalten/Sonderpaketgrößen auf Anfrage

** Rohdichte ist werksabhängig

Format	Bezeichnung	Druckfestigkeits- klasse [N/mm ²]	Rohdichte- klasse [kg/dm ³]	Maße in mm L x B x H	Steingewicht * in kg	Stück/ Palette *	ca. Gewicht/ Palette * 70 x 100 cm (kg)	Steinbedarf Stück/m ²	Mörtel- bedarf l/m ²	Objektware auf Anfrage (A)
4 DF	KS L-R	12	1,4/1,6**	248x115x238	9,7	96	912	16	6,9	auf Anfrage (A)
4 DF	KS-R	12	1,8	248x115x238	11,4	96	1094	16	6,9	auf Anfrage (A)
4 DF	KS-R	20	2,0	248x115x238	13,2	96	1267	16	6,9	auf Anfrage (A)
6 DF	KS L-R	12	1,4	248x175x238	14,5	64	928	16	10,5	auf Anfrage (A)
6 DF	KS-R	12	1,8	248x175x238	17,7	64	1132	16	10,5	auf Anfrage (A)
6 DF	KS-R	20	2,0	248x175x238	19,5	64	1248	16	10,5	auf Anfrage (A)
8 DF	KS L-R	12	1,4	248x240x238	17,5	48	840	16	14,4	auf Anfrage (A)
8 DF	KS-R	12	1,8	248x240x238	24,7	48	1185	16	14,4	auf Anfrage (A)
8 DF	KS-R	20	2,0	248x240x238	26,3	48	1262	16	14,4	auf Anfrage (A)

Objektware auf Anfrage (A) siehe Hinweis Seite 6.

* Änderungen vorbehalten/Sonderpaketgrößen auf Anfrage

** Rohdichte ist werksabhängig



Lose Ware:

Kalksandsteine ohne Verpackung schonen die Umwelt. Gerne liefern wir loses Material. Preis auf Anfrage.

Format	Bezeichnung	Druckfestigkeitsklasse [N/mm ²]	Rohdichteklasse [kg/dm ³]	Maße in mm L x B x H	Steingewicht * in kg	Stück/Palette *	ca. Gewicht/Palette * 70 x 100 cm (kg)	Stück/Stapel* lose Anlieferung	Inhalt je Lage *	Steinbedarf Stück/m ²	Dünnbettmörtel kg/m ²	Objektware auf Anfrage (A)
4 DF	KS L-R (P)	12	1,6	248x115x248	9,5	96	912	240	60	16	2,3	–
4 DF	KS-R (P)	12	1,8	248x115x248	12,1	96	1162	240	60	16	2,3	–
4 DF	KS-R (P)	20	2,0	248x115x248	13,7	96	1315	–	–	16	2,3	–
8 DF	KS L-R (P)	12	1,4	498x115x248	18,7	48	898	–	–	8	2,3	auf Anfrage (A)
5 DF	KS-R (P)	20	1,8	248x150x248	15,9	80	1272	–	–	16	3,0	–
5 DF	KS-R (P)	20	2,0	248x150x248	16,9	80	1357	–	–	16	3,0	–
6 DF	KS L-R (P)	12	1,4	248x175x248	15,0	64	960	160	40	16	3,5	–
6 DF	KS-R (P)	12	1,8	248x175x248	18,4	64	1178	160	40	16	3,5	–
6 DF	KS-R (P)	20	2,0	248x175x248	20,5	64	1312	–	–	16	3,5	–
12 DF	KS L-R (P)	12	1,4	498x175x248	29,5	32	944	–	–	8	3,5	auf Anfrage (A)
12 DF	KS-R (P)	12	1,8	498x175x248	39,5	32	1168	–	–	8	3,5	auf Anfrage (A)
7 DF	KS-R (P)	20	2,0	248x200x248	23,6	48	1104	–	–	16	4,0	–

Objektware auf Anfrage (A) siehe Hinweis Seite 6.

* Änderungen vorbehalten/Sonderpaketgrößen auf Anfrage

Dünnbettmörtel wird mit €/kg 0,99 gesondert berechnet.

Ein Bezug von KS-Plansteinen ohne Dünnbettmörtel ist aus Produkthaftungsgründen nicht möglich.



KS-Ratio-Plansteine



KS-Plansteine Loch KS L-R (P) Nut/Feder

KS-Plansteine Voll KS-R (P) Nut/Feder

Kalksandsteine nach DIN EN 771-2/DIN 20000-402 zum Mauern mit Dünnbettmörtel

Loose Ware:

Kalksandsteine ohne Verpackung schonen die Umwelt. Gerne liefern wir loses Material. Preis auf Anfrage.

Format	Bezeichnung	Druckfestigkeitsklasse [N/mm ²]	Rohdichteklasse [kg/dm ³]	Maße in mm L x B x H	Steingewicht * in kg	Stück/Palette *	ca. Gewicht/Palette * 70 x 100 cm (kg)	Stück/Stapel* lose Anlieferung	Inhalt je Lage *	Stein-bedarf Stück/m ²	Dünnbettmörtel kg/m ²	Objektware auf Anfrage (A)
4 DF	KS-R (P)	20	2,0	248x 240 x123	14,2	96	1190	–	–	32	9,6	–
8 DF	KS L-R (P)	12	1,4	248x 240 x248	18,0	48	878	112	28	16	4,8	–
8 DF	KS-R (P)	12	1,8	248 x 240 x 248	26,0	48	1233	112	28	16	4,8	–
8 DF	KS-R (P)	20	2,0	248x 240 x248	28,8	48	1382	–	–	16	4,8	–
8 DF	KS-R (P)	20	2,2	248x 240 x248	31,0	48	1488	–	–	16	4,8	auf Anfrage (A)
16 DF	KS L-R (P)	12	1,6	498x 240 x248	38,7	24	929	–	–	8	4,8	auf Anfrage (A)
16 DF	KS-R (P)	20	2,0	498x 240 x248	57,5	24	1380	–	–	8	4,8	auf Anfrage (A)
4,5 DF	KS-R (P)	20	2,0	248x 265 x123	15,2	96	1459	–	–	32	10,6	–
5 DF	KS-R (P)	20	2,0	248x 300 x123	16,5	64	1056	–	–	32	11,9	–
10 DF	KS L-R (P)	12	1,4	248x 300 x248	24,5	32	784	–	–	16	5,9	–
10 DF	KS-R (P)	20	2,0	248x 300 x248	33,4	32	1056	–	–	16	5,9	–
6 DF	KS L-R (P)	12	1,4	248x 365 x123	15,3	64	979	–	–	32	14,5	–
6 DF	KS-R (P)	20	2,0	248x 365 x123	20,0	64	1280	–	–	32	14,5	–
12 DF	KS L-R (P)	12	1,4	248x 365 x248	29,5	32	944	–	–	16	7,3	auf Anfrage (A)
12 DF	KS-R (P)	20	2,0	248x 365 x248	40,0	32	1280	–	–	16	7,3	auf Anfrage (A)

Objektware auf Anfrage (A) siehe Hinweis Seite 6.

* Änderungen vorbehalten/Sonderpaketgrößen auf Anfrage

Dünnbettmörtel wird mit €/kg 0,99 gesondert berechnet.

Ein Bezug von KS-Plansteinen ohne Dünnbettmörtel ist aus Produkthaftungsgründen nicht möglich.

Wichtige Lieferhinweise und Zuschläge s. Seiten 6 – 7.

Stand 1/2024

BMO KS-VERTRIEB BIELEFELD-MÜNSTER-OSNABRÜCK GmbH & Co. KG • Averdiekstraße 9 • 49078 Osnabrück

Liefereinheiten

Wandstärke	Bezeichnung	Abmessungen L x B x H (mm)	Lieferform	Druckfestig- keitsklasse [N/mm ²]	Rohdichte- klasse (kg/dm ³)	Steinbedarf Stück/m ²	Steingewicht (ca. kg) Rohdichteklasse 1,8/2,0	Dünnbett- mörtel (kg/m ²)	Stück	
									Stapel	Palette
11,5	1/1	498x115x498	Palette	16	1,8	4	52	1,2	60	24
11,5	1/1	498x115x498	Palette	20	2,0	4	55	1,2	60	24
11,5	3/4	373x115x498	Palette	20	2,0	5,3	41	1,2	—	32
11,5	1/2	248x115x498	Palette	20	2,0	8	27	1,2	—	48
11,5	1/4	123x115x498	Palette	20	2,0	16	14	1,2	—	72
15,0	1/1	498x150x498	Palette	16	1,8	4	69	1,6	48	20
15,0	1/1	498x150x498	Palette	20	2,0	4	71	1,6	48	20
15,0	3/4	373x150x498	Palette	20	2,0	5,3	53	1,6	—	24
15,0	1/2	248x150x498	Palette	20	2,0	8	36	1,6	—	40
15,0	1/4	123x150x498	Palette	20	2,0	16	18	1,6	—	60
17,5	1/1	498x175x498	Palette	16	1,8	4	79	1,9	40	16
17,5	1/1	498x175x498	Palette	20	2,0	4	83	1,9	40	16
17,5	3/4	373x175x498	Palette	20	2,0	5,3	62	1,9	—	20
17,5	1/2	248x175x498	Palette	20	2,0	8	41	1,9	—	32
17,5	1/4	123x175x498	Palette	20	2,0	16	21	1,9	—	48
20,0	1/1	498x200x498	Palette	20	2,0	4	93	2,0	—	12
20,0	3/4	373x200x498	Palette	20	2,0	5,3	71	2,0	—	20
20,0	1/2	248x200x498	Palette	20	2,0	8	46	2,0	—	24
20,0	1/4	123x200x498	Palette	20	2,0	16	24	2,0	—	36
24,0	1/1	498x240x498	Palette	16	1,8	4	109	2,4	28	12
24,0	1/1	498x240x498	Palette	20	2,0	4	113	2,4	28	12
24,0	3/4	373x240x498	Palette	20	2,0	5,3	85	2,4	—	16
24,0	1/2	248x240x498	Palette	20	2,0	8	55	2,4	—	24
24,0	1/4	123x240x498	Palette	20	2,0	16	28	2,4	—	36
30,0	1/1	498x300x498	Palette	20	2,0	4	142	3,1	—	8
30,0	3/4	373x300x498	Palette	20	2,0	5,3	106	3,1	—	12
30,0	1/2	248x300x498	Palette	20	2,0	8	70	3,1	—	16
30,0	1/4	123x300x498	Palette	20	2,0	16	35	3,1	—	24
36,5	1/1	498x365x498	Palette	20	2,0	4	172	3,8	—	8
36,5	3/4	373x365x498	Palette	20	2,0	5,3	129	3,8	—	12
36,5	1/2	248x365x498	Palette	20	2,0	8	86	3,8	—	16

KS* QUADRO ohne Verpackung schonen die Umwelt. Gerne liefern wir loses Material. Preis auf Anfrage.

Objektware auf Anfrage (A) siehe Hinweis Seite 6. Objektbezogen ist KS* QUADRO auch in der Rohdichteklasse 2,2 lieferbar.

Dünnbettmörtel wird mit €/kg 0,99 gesondert berechnet. Ein Bezug von KS* QUADRO ohne Dünnbettmörtel ist aus Produkthaftungsgründen nicht möglich.
 Abpackpauschale für kleinere Einheiten pro neu gepackte Palette € 35,00.

Wichtige Lieferhinweise und Zuschläge s. Seiten 6 – 7.

Stand 1/2024

BMO KS-VERTRIEB BIELEFELD-MÜNSTER-OSNABRÜCK GmbH & Co. KG • Averdiekstraße 9 • 49078 Osnabrück

BESTELLUNG

Werk Wallenhorst

Wernher-von-Braun-Straße 18 • 49134 Wallenhorst
Tel.: 05407 8775-0 • Fax: 05407 8775-10
wallenhorst@bmo-ks.de

Bauunternehmen:

Ansprechpartner:

Telefon:

Mail:

Baustelle:

Straße:

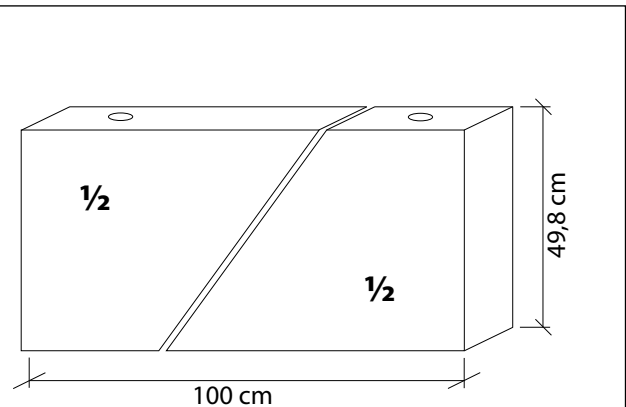
PLZ, Ort:

gewünschter Liefertermin:

Vorlauf ca. 15 Arbeitstage nach Auftragserteilung

Giebelschrägen für KS* QUADRO

Wanddicke	€/Stück	Dachneigung 30° - 48° max.	Stück 1/2
11,5	5,30		
15,0	6,30		
17,5	6,95		
24,0	8,55		



45° Giebelschrägen im KS-Werk d= 11,5/15,0/17,5 cm vorrätig

Ausladung:

.....

.....

Datum: Unterschrift:

KS* PLUS nach DIN EN 771-2/DIN 20000-402

Steindruckfestigkeit 16 N/mm², Rohdichte 1,8 kg/dm³

Steindruckfestigkeit 20 N/mm², Rohdichte 2,0 kg/dm³

Rohdichte 2,2 auf Anfrage lieferbar

Kennzeichnend für **KS* PLUS**® ist die Anlieferung als - aus den Werkplänen entwickelter - wandabhängiger kommissionierter Bausatz mit Verlegeplan.

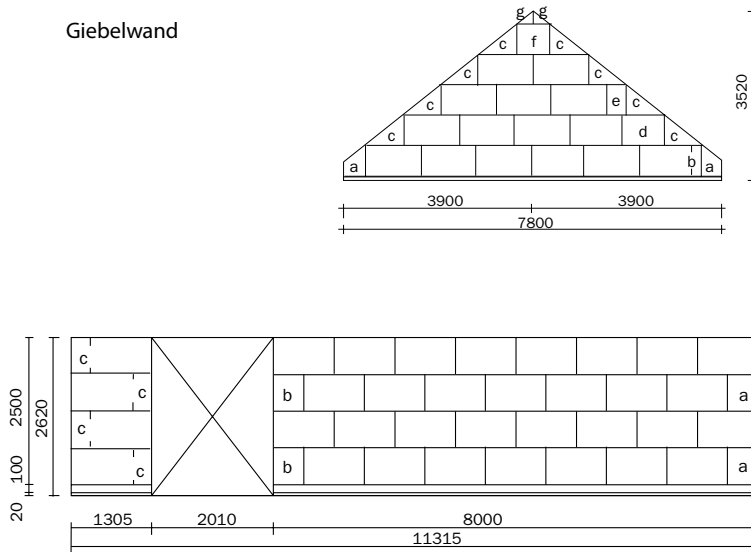
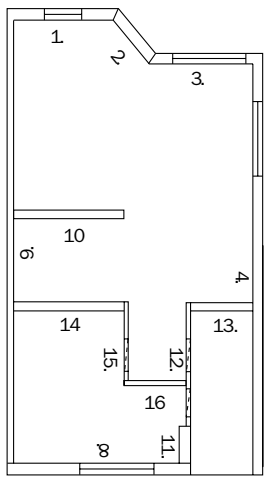
Der Systempreis wird objektbezogen anhand der Ausführungszeichnungen ermittelt.

Maßgebend ist auch die Entfernung zwischen Lieferwerk und Baustelle sowie der Anteil der Passstücke.

Verlegeplan für **KS* PLUS**®

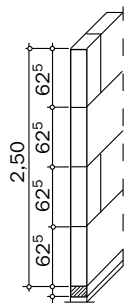
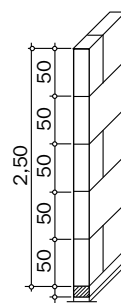
Grundriss mit Wand-Nr.

Giebelwand



Höhe
KS*PLUS® = 50 cm

Höhe
KS*PLUS® = 62,5 cm



Rationeller Bauablauf

Ein rationeller Bauablauf ist wesentlich für den technischen und wirtschaftlichen Erfolg. Er setzt eine entsprechende Vorplanung voraus. Diese wird von den Herstellerwerken in enger Kooperation mit dem Bauunternehmer geleistet.

Zu dem vom Herstellerwerk gefertigten Baubuch gehören:

1. der Positionsplan (Übersichtsplan)
2. der Elementverlegeplan (Wandansichtsplan)

Die Passelemente werden auf einer oder mehreren Paletten abgestellt, für jede einzelne Wand gekennzeichnet und zur Baustelle gebracht.

KS* PLUS® wird in den Standardabmessungen 998 mm (Länge) x 498 bzw. 623 mm (Höhe) mit Wanddicken von 100 mm bis 365 mm hergestellt.

KS* PLUS® hat eine Druckfestigkeitsklasse von 16/20 N/mm² und ist in den Rohdichteklassen 1,8 und 2,0 kg/dm³ erhältlich.

Alle Passelemente werden werkseitig zugeschnitten. Sägearbeiten auf der Baustelle sind nicht erforderlich.

In den Wandpreisen sind folgende Materialien und Dienstleistungen enthalten:

- | | |
|---|---|
| 1. die Standardelemente | 5. die Einweisung des Baustellenpersonals |
| 2. alle gesägten Passelemente | 6. die projektbegleitende Betreuung |
| 3. die organisierte Palettierung | 7. die „Just in Time“-Lieferung frei Baustelle |
| 4. die Verlegepläne des Systems | 8. das VOB-Mauerwerksaufmaß auf Wunsch |

Die Abrechnung von KS-Kimmsteinen, KS-ISO-Kimmsteinen, KS* PLUS®-Sturzsystemen, Installationsschlitzern, Wanddurchbrüchen, Aussparungen, Schlitzern und Dehnungsfugen erfolgt lt. unserer Zubehörpreisliste.

Storniert der Auftraggeber nach Erstellung der Verlegepläne einzelne Wände oder Wandgruppen, so werden hierfür Planungskosten in Höhe von €/m² 5,75 berechnet. Hinzu kommt die Berechnung des Aufwands von bereits gesägten Passstücken.

Wichtige Lieferhinweise und Zuschläge s. Seiten 6 – 7.

Stand 1/2024

Lieferprogramm **KS⁺PLUS**

Wandstärke	Abmessungen L x B x H (mm)	Druckfestigkeitsklasse [N/mm ²]	Rohdichteklasse (kg/dm ³)	Steinbedarf Stück/m ²	Steingewicht ca. kg	Dünnbettmörtel (kg/m ²)
11,5	998x115x498	16	1,8	2	104,9	1,15
11,5	998x115x498	20	2,0	2	110,2	1,15
11,5	998x115x623	16	1,8	1,6	131,2	1,05
11,5	998x115x623	20	2,0	1,6	137,8	1,05
15,0	998x150x498	16	1,8	2	132,2	1,50
15,0	998x150x498	20	2,0	2	143,7	1,50
15,0	998x150x623	16	1,8	1,6	165,4	1,30
15,0	998x150x623	20	2,0	1,6	179,8	1,30
17,5	998x175x498	16	1,8	2	161,4	1,75
17,5	998x175x498	20	2,0	2	170,4	1,75
17,5	998x175x623	16	1,8	1,6	201,9	1,45
17,5	998x175x623	20	2,0	1,6	213,1	1,45
20,0	998x200x498	20	2,0	2	194,7	2,00
20,0	998x200x623	20	2,0	1,6	243,6	1,70
24,0	998x240x498	16	1,8	2	218,9	2,40
24,0	998x240x498	20	2,0	2	231,2	2,40
24,0	998x240x623	16	1,8	1,6	273,8	2,10
24,0	998x240x623	20	2,0	1,6	289,2	2,10
26,5	998x265x498	20	2,0	2	255,3	2,65
26,5	998x265x623	20	2,0	1,6	319,4	2,35
30,0	998x300x498	16	1,8	2	270,5	3,00
30,0	998x300x498	20	2,0	2	285,9	3,00
30,0	998x300x623	16	1,8	1,6	338,4	2,60
30,0	998x300x623	20	2,0	1,6	357,7	2,60
36,5	998x365x498	16	1,8	2	332,9	3,65

Objektbezogen ist **KS⁺PLUS** auch in der Rohdichteklasse 2,2 lieferbar.

Preise und Lieferzeiten auf Anfrage

Auftragsabwicklung

Die endgültigen Verlegepläne können erst nach Erhalt des Ausführungsplanes 1 : 50 erstellt werden.

Ergänzend weisen wir darauf hin, dass eine qualifizierte Werkplanung Grundlage für unsere Preise ist. Die Berechnung von Kosten, die mangels qualifizierter Werkplanung entstehen, behalten wir uns ausdrücklich vor.

Grundlegende Änderungen nach Vorlage unserer Verlegepläne wie zum Beispiel Fußbodenaufbau, Geschosshöhen, Türhöhen, Anschläge, Rolllädenkästen, Kimmschichten etc. haben zur Folge, dass jede einzelne Wand neu bearbeitet werden muss. Die dadurch entstehenden Kosten müssen wir mit €/m² 0,90 berechnen.

Änderungen nach der Freigabe unserer Werkpläne berechnen wir mit €/m² 2,25.

Wichtige Lieferhinweise und Zuschläge s. Seiten 6 – 7.

Stand 1/2024

DAS ORIGINAL

KS XL-RE nach DIN EN 771-2/DIN 20000-402

Steindruckfestigkeit 20 N/mm², Rohdichte 2,0 kg/dm³

Wandstärke	Bezeichnung	Abmessungen L x B x H (mm)	Druckfestigkeits- klasse [N/mm ²]	Rohdichteklasse (kg/dm ³)	Steinbedarf Stück/m ²	Stück pro Palette	Steingewicht ca. kg	Dünnbettmörtel (kg/m ²)	Objektware auf Anfrage (A)
11,5	1/1	498x115x623	20	2,0	3,2	12	69	1,10	auf Anfrage (A)
11,5	3/4	373x115x623	20	2,0	4,3	16	50	1,10	auf Anfrage (A)
11,5	1/2	248x115x623	20	2,0	6,4	24	34	1,10	auf Anfrage (A)
11,5	1/4	123x115x623	20	2,0	12,5	48	17	1,10	auf Anfrage (A)
15,0	1/1	498x150x623	20	2,0	3,2	10	88	1,40	auf Anfrage (A)
15,0	3/4	373x150x623	20	2,0	4,3	12	68	1,40	auf Anfrage (A)
15,0	1/2	248x150x623	20	2,0	6,4	20	41	1,40	auf Anfrage (A)
15,0	1/4	123x150x623	20	2,0	12,5	40	22	1,40	auf Anfrage (A)
17,5	1/1	498x175x623	20	2,0	3,2	8	103	1,50	auf Anfrage (A)
17,5	3/4	373x175x623	20	2,0	4,3	10	79	1,50	auf Anfrage (A)
17,5	1/2	248x175x623	20	2,0	6,4	16	51	1,50	auf Anfrage (A)
17,5	1/4	123x175x623	20	2,0	12,5	32	25	1,50	auf Anfrage (A)
20,0	1/1	498x200x623	20	2,0	3,2	6	118	1,60	auf Anfrage (A)
20,0	3/4	373x200x623	20	2,0	4,3	10	80	1,60	auf Anfrage (A)
20,0	1/2	248x200x623	20	2,0	6,4	12	52	1,60	auf Anfrage (A)
20,0	1/4	123x200x623	20	2,0	12,5	24	29	1,60	auf Anfrage (A)
24,0	1/1	498x240x623	20	2,0	3,2	6	142	2,00	auf Anfrage (A)
24,0	3/4	373x240x623	20	2,0	4,3	8	105	2,00	auf Anfrage (A)
24,0	1/2	248x240x623	20	2,0	6,4	12	69	2,00	auf Anfrage (A)
24,0	1/4	123x240x623	20	2,0	12,5	24	35	2,00	auf Anfrage (A)
30,0	1/1	498x300x623	20	2,0	3,2	4	180	2,60	auf Anfrage (A)
30,0	3/4	373x300x623	20	2,0	4,3	6	135	2,60	auf Anfrage (A)
30,0	1/2	248x300x623	20	2,0	6,4	8	89	2,60	auf Anfrage (A)
30,0	1/4	123x300x623	20	2,0	12,5	16	46	2,60	auf Anfrage (A)
36,5	1/1	498x365x623	20	2,0	3,2	4	225	3,10	auf Anfrage (A)
36,5	3/4	373x365x623	20	2,0	4,3	6	168	3,10	auf Anfrage (A)
36,5	1/2	248x365x623	20	2,0	6,4	8	112,50	3,10	auf Anfrage (A)

Objektware auf Anfrage (A) siehe Hinweis Seite 6.

Objektbezogen sind KS-Rasterelemente auch in der Rohdichteklasse 2,2 lieferbar.

Dünnbettmörtel wird mit €/kg 0,99 gesondert berechnet.

Ein Bezug von KS-Rasterelementen ohne Dünnbettmörtel ist aus Produkthaftungsgründen nicht möglich.

Abpackpauschale für kleinere Einheiten pro neu gepackte Palette € 35,00.

Wichtige Lieferhinweise und Zuschläge s. Seiten 6 – 7.

Stand 1/2024

BMO KS-VERTRIEB BIELEFELD-MÜNSTER-OSNABRÜCK GmbH & Co. KG • Averdiekstraße 9 • 49078 Osnabrück

KS-NT®: Technik für nicht tragende KS-Innenwände

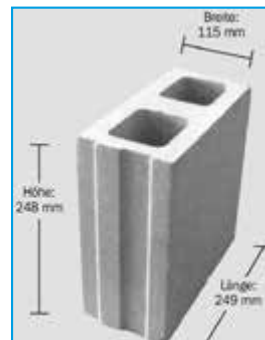
Nicht tragende KS-Innenwände sind Raumtrennwände ohne statische Aufgaben in der Gesamtkonstruktion. Sie müssen trotzdem uneingeschränkt gebrauchstauglich sein.

Mit der DIN 1055-3, DIN EN 1991-1-1/NA ist auch eine 11,5er-Wand aus Kalksandstein als leichte Trennwand zugelassen. Hierzu passt der KS-NT®-Stein, der als idealer Wandbaustoff für die nicht tragende Innenwand entwickelt wurde.

In Verbindung mit dem passenden KS-NT®-Mörtel steht ein abgestimmtes System zur Verfügung, das bei Renovierungen ebenso eingesetzt werden kann wie im Neubau. Der Mörtel lässt sich für die Kimmschicht, die Dünnbettmörtelfuge sowie gegebenenfalls für den Wandabschluss zur Decke verwenden. Die Konsistenz und der Einsatzzweck werden durch die Zugabe des Anmachwassers gesteuert.

Eigenschaften des KS-NT®:

- integrierte Leitungskanäle
- einfache Herstellung von Passstücken
- sehr schnelle Verarbeitung
- guter Schallschutz/sicherer Brandschutz
- hohe Eigenstabilität



Rohdichteklasse:	1,2
Druckfestigkeitsklasse:	12
Gewicht/Stein:	ca. 8,3 kg
Steine/m ² :	16
Steine/Palette:	96 (6 m ²)



KS-NT®-Mörtel:	25 kg/Sack
Bedarf:	ca. 4,2 kg/m ²

Vor allem bei der Ausführung von Details bietet das KS-NT®-System wesentliche Vereinfachungen:



Zur besseren Stabilität und zur optimalen Ausnutzung der Stehöffnungen sollte als Überbindemaß 1/2 Stein gewählt werden.



Die Steine lassen sich problemlos in Höhe, Länge und Diagonale mit einem Spalter „knacken“. Ausgleichsteine sind überflüssig.



Die Steinöffnungen können hervorragend als Kabelleitungen genutzt werden.

Die Größe der Öffnungen sichert dabei immer einen Durchstoß der Kabel zu. Die Verwendung handelsüblicher Hohlwanddosen ist mühelos möglich. **Einfacher geht es nicht!**

KS-NT®: Ein Stein. Ein Mörtel. Die Wand.

KS-NT®-Mörtel wird mit €/kg 0,99 gesondert berechnet. Pro Palette KS-NT® liefern wir einen Sack Systemmörtel.

Ein Bezug von KS-NT® ohne KS-NT®-Mörtel ist aus Produkthaftungsgründen nicht möglich.

Der KS-ISO-Kimmstein®

Keine Chance für Wärmebrücken

www.ks-waermebruecken.de

Der KS-ISO-Kimmstein® ist ein Kalksandstein hoher Druckfestigkeit bei gleichzeitig niedriger Wärmeleitfähigkeit. Er wurde speziell für die Ausbildung der untersten Steinschicht entwickelt, um dort Wärmebrücken zu vermeiden.

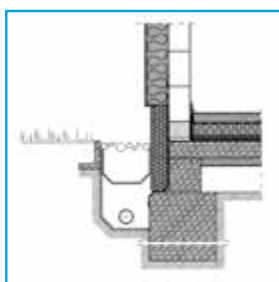
Einsatzgebiete:

Der KS-ISO-Kimmstein® deckt zum Beispiel folgende Einsatzgebiete ab:

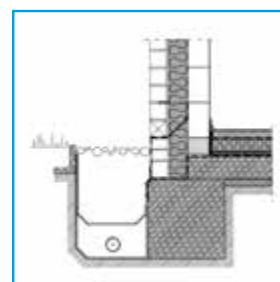
- unterste Steinschicht von Kelleraußen- und Kellerinnenwänden bei beheizten Kellern,
- unterste Steinschicht im EG in Außen- und Innenwänden nicht beheizter Keller,
- oberste Steinschicht in nicht beheizten Kellern und Dämmschichten unterhalb der Kellerdecke,
- unterste Steinschicht von Außen- und Innenwänden ohne Unterkellerung.

Die komplette KS-Detailsammlung finden Sie unter www.bmo-ks.de.

Sockel-Bodenplatte
(nicht unterkellert),
Bodenplatte innen gedämmt,
KS-Thermohaut,
KS-ISO-Kimmstein®



Sockel-Bodenplatte
(nicht unterkellert),
Bodenplatte
innen gedämmt,
KS-Mauerwerk
kerngedämmt,
KS-ISO-Kimmstein®



KS-ISO-Kimmstein® $\lambda_R = 0,33 \text{ W / (m x K)}$

Wandstärke	Abmessungen L x B x H (mm)	Druckfestigkeitsklasse [N/mm²]	Rohdichteklasse (kg/dm³)	Paletteninhalte*	Steingewicht ca. kg
11,5	498x115x113	20	1,2	84	8,6
11,5	498x115x123	20	1,2	84	9,4
11,5	498x115x150	20	1,2	72	11,5
15,0	498x150x113	20	1,2	70	11,3
15,0	498x150x123	20	1,2	70	12,3
15,0	498x150x150	20	1,2	60	15,0
17,5	498x175x113	20	1,2	56	13,2
17,5	498x175x123	20	1,2	56	14,3
17,5	498x175x150	20	1,2	48	17,5
20,0	498x200x113	20	1,2	56	15,0
24,0	498x240x113	20	1,2	42	18,8
24,0	498x240x123	20	1,2	42	19,6
24,0	498x240x150	20	1,2	36	23,9
26,5	498x265x113	20	1,2	42	19,9
26,5	498x265x123	20	1,2	42	21,7

Abpackpauschale für kleinere Einheiten pro neu gepackte Palette € 35,00.

* Paletteninhalte der Werke können voneinander abweichen.

Unsere KS-ISO-Kimmsteine dürfen **ohne weitere Prüfung** bei allen Kalksandsteinwänden (außer Verblender) in der **untersten und/oder obersten Schicht** eingesetzt werden.

Beim Einsatz anderer Wärmedämmelemente muss deren Verwendbarkeit nach EC 6 für Deutschland geregelt sein. Außerdem sind für ihre Verwendung die unterschiedlichen Eigenschaften hinsichtlich Statik, Schall-, Brand- und Wärmeschutz **zwingend** zu prüfen. **Eine geringere Druckfestigkeit der Wärmedämmelemente reduziert die Druckfestigkeit der gesamten Wand!**

Wichtige Lieferhinweise und Zuschläge s. Seiten 6 – 7.

Stand 1/2024

BMO KS-VERTRIEB BIELEFELD-MÜNSTER-OSNABRÜCK GmbH & Co. KG • Averdiekstraße 9 • 49078 Osnabrück

KS-Kimmsteine

KS-Kimmsteine H= 5 / 7,5 / 10 cm allseitig glatt

Wandstärke	Abmessungen L x B x H (mm)	Druckfestigkeitsklasse [N/mm ²]	Rohdichteklasse (kg/dm ³)	Paletteninhalte	Steingewicht ca. kg	Objektware auf Anfrage (A)
11,5	498x115x50	20	2,0	168	5,3	–
11,5	498x115x75	20	2,0	108	8,1	–
11,5	498x115x100	20	2,0	84	10,6	–
11,5	498x115x123	20	2,0	72	12,9	–
11,5	498x115x150	20	2,0	60	15,9	–
11,5	498x115x175	20	2,0	48	18,4	–
15,0	498x150x50	20	2,0	140	6,9	–
15,0	498x150x75	20	2,0	90	10,6	–
15,0	498x150x100	20	2,0	70	13,9	–
15,0	498x150x123	20	2,0	60	17,0	–
15,0	498x150x150	20	2,0	50	20,9	–
15,0	498x150x175	20	2,0	40	24,3	–
17,5	498x175x50	20	2,0	112	7,8	–
17,5	498x175x75	20	2,0	72	12,5	–
17,5	498x175x100	20	2,0	56	16,5	–
17,5	498x175x123	20	2,0	48	20,2	–
17,5	498x175x150	20	2,0	40	24,0	–
17,5	498x175x175	20	2,0	32	29,0	–
20,0	498x200x50	20	2,0	84	9,4	–
20,0	498x200x75	20	2,0	54	14,1	–
20,0	498x200x100	20	2,0	42	19,0	–
20,0	498x200x123	20	2,0	36	22,4	–
20,0	498x200x150	20	2,0	30	27,7	–
20,0	498x200x175	20	2,0	24	32,8	–
24,0	498x240x50	20	2,0	84	11,0	–
24,0	498x240x75	20	2,0	54	16,6	–
24,0	498x240x100	20	2,0	42	22,3	–
24,0	498x240x123	20	2,0	36	28,0	–
24,0	498x240x150	20	2,0	30	33,0	–
24,0	498x240x175	20	2,0	24	38,4	–
26,5	498x265x50	20	2,0	84	12,0	–
26,5	498x265x75	20	2,0	54	18,0	–
26,5	498x265x100	20	2,0	42	24,0	–
26,5	248x265x123	20	2,0	96	15,2	–
26,5	248x265x150	20	2,0	auf Anfrage(A)	–	auf Anfrage(A)
30,0	498x300x50	20	2,0	56	13,3	–
30,0	498x300x75	20	2,0	36	20,6	–
30,0	498x300x100	20	2,0	28	28,0	–
30,0	248x300x123	20	2,0	48	17,0	–
30,0	248x300x150	20	2,0	auf Anfrage(A)	–	auf Anfrage (A)
36,5	498x365x50	20	2,0	auf Anfrage(A)	–	auf Anfrage(A)
36,5	248x365x75	20	2,0	80	12,5	–
36,5	248x365x100	20	2,0	56	16,8	–
36,5	248x365x123	20	2,0	48	20,8	–
36,5	248x365x150	20	2,0	auf Anfrage(A)	–	auf Anfrage(A)

Abpackpauschale für kleinere Einheiten pro neu gepackte Palette € 35,00.

Objektware auf Anfrage (A) siehe Hinweis Seite 6.

Wichtige Lieferhinweise und Zuschläge s. Seiten 6 – 7.

Stand 1/2024

BMO KS-VERTRIEB BIELEFELD-MÜNSTER-OSNABRÜCK GmbH & Co. KG • Averdiekstraße 9 • 49078 Osnabrück

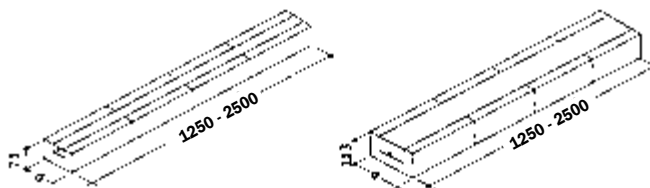
KS-U-Schalen

Wandstärke (mm)	Abmessungen L x B x H (mm)	Steingewicht (ca. kg)	Paletteninhalt (Stück)
115	240x115x238	7,5	96
150	240x150x238	9,9	64
175	240x175x238	11,6	64
240	240x240x238	15,1	48
300	240x300x238	17,5	32

Abpackpauschale für kleinere Einheiten pro neu gepackte Palette € 35,00.

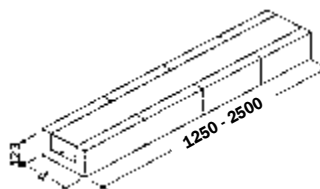
KS-Flachstürze

Wandstärke (mm)	Höhe (mm)
115	71
115	113
175	71
175	113



KS-Plansteinstürze

Wandstärke (mm)	Höhe (mm)
115	123
150	123
175	123
200	123



Volle Paletten auf Anfrage!

Abpackpauschale für kleinere Einheiten pro neu gepackte Palette € 35,00.

KS-Flachstürze und KS-Plansteinstürze werden in den **Nennlängen von 1,25 m, 1,50 m, 1,75 m, 2,00 m und 2,50 m** vorgehalten.

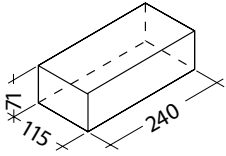
Preise und Lieferzeit für abweichende Längen auf Anfrage.

Wichtige Lieferhinweise und Zuschläge s. Seiten 6 – 7.

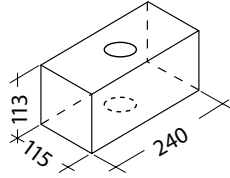
Stand 1/2024

BMO KS-VERTRIEB BIELEFELD-MÜNSTER-OSNABRÜCK GmbH & Co. KG • Averdickstraße 9 • 49078 Osnabrück

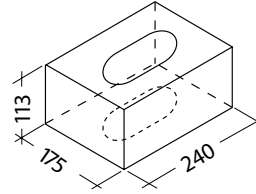
NF



2 DF



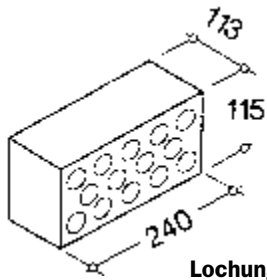
3 DF



KS-Verblender Classic® weiß/glatt (KS-Vb)

Kalksandsteine nach DIN V 106 mit Frostbeständigkeitsgarantie (50-facher Frost-Tau-Wechsel)

Format	Abmessungen L x B x H (mm)	Bezeichnung	Festigkeitsklasse (N/mm ²)	Rohdichteklasse (kg/dm ³)	Paletten- inhalte	Steingewicht ca. kg
NF	240 x 115 x 71	KS Vb	20	1,8	280	3,5
2 DF	240 x 115 x 113	KS Vb	20	1,8	168	5,3
3 DF	240 x 175 x 113	KS Vb	20	1,8	112	8,1



Lochung durchgehend

KS-Schallschluckstein/KS-Belüftungsstein 2 DF

Wandstärke (mm)	Abmessungen L x B x H (mm)	Rohdichteklasse (kg/dm ³)	Steingewicht (ca. kg)	Paletten- inhalt (Stück)
113	240x113x115	1,4	4,5	216

KS-Bauplatten

Wandstärke	Abmessungen L x B x H (mm)	Rohdichteklasse (kg/dm ³)	Dünnbettmörtel (kg/dm ²)	Steingewicht (ca. kg)	Paletteninhalt (Stück)	Objektware auf Anfrage (A)
70	498x70x248	2,0	1,2	16,8	48	auf Anfrage (A)
100	373x100x248	1,2	1,7	10,9	64	–

Abpackpauschale für kleinere Einheiten pro neu gepackte Palette € 35,00.

Objektware auf Anfrage (A) siehe Hinweis Seite 6.

Dünnbettmörtel wird mit €/kg 0,99 gesondert berechnet.

Ein Bezug von KS-Bauplatten ohne Dünnbettmörtel ist aus Produkthaftungsgründen nicht möglich.

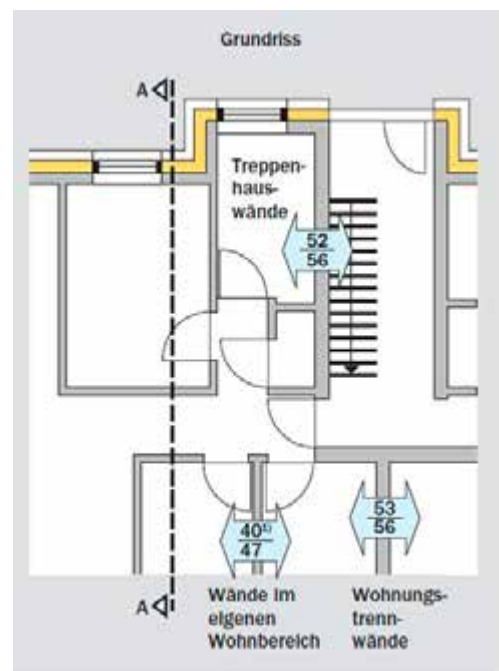
Wichtige Lieferhinweise und Zuschläge s. Seiten 6 – 7.

Stand 1/2024

Die 26,5er **KS*** PLUS/ KS-R P 20 - 2,0 - 4,5 DF-Wand für einen wirtschaftlichen und sicheren Schallschutz

Steigende Anforderungen an den Wohnkomfort erhöhen zwangsläufig die Anforderungen an den Schallschutz. Einen wichtigen Einfluss haben die trennenden Bauteile in einem Gebäude. Sie müssen so geplant sein, dass sie die Übertragung des Luftschalls gezielt reduzieren. Als Ergebnis lässt sich damit der gewünschte Wohnkomfort erreichen, bei dem die Bewohner in ihrer Wohnung Ruhe haben und sich wohlfühlen. Dafür bieten wir eine effiziente Lösung.

Laut DIN 4109-5:2020 liegt der Wert für den erhöhten Schallschutz von Treppenhaus- und Wohnungstrennwänden bei mindestens 56 dB. Dieser Wert übersteigt die Anforderung an den Mindestschallschutz, der bei der üblichen Qualität heutiger Gebäude praktisch keine Rolle mehr spielt, da seine Standards zu niedrig liegen. Auch von der Kalksandsteinindustrie werden 56 dB empfohlen. Mit massiven, schweren Konstruktionen können 56 dB problemlos hergestellt und nachgewiesen werden. Nachträglich durchgeführte Messungen vor Ort sowie Forschungsergebnisse belegen dies.



Der Wert von 56 dB lässt sich mit verschiedenen Konstruktionen realisieren. Wir bieten dafür die marktüblichen Konstruktionen mit der 30 cm starken Wand in der Rohdichteklasse (RDK) 1.8 [1800 kg/m³] oder der 24 cm starken Wand in der Rohdichteklasse 2.2 [2200 kg/m³] an. Diese Wandstärken sind in den verschiedenen Formaten lieferbar. Weitere Informationen zu den Produkten finden Sie in unserem aktuellen Lieferprogramm.

Zusätzlich haben wir für diese Anforderung eine Wandstärke, die zwischen den beiden bekannten Wandbreiten liegt und ebenfalls das bewertete Schalldämm-Maß von 56 dB erreicht:

Die 26,5er **KS*** PLUS / KS-R P 20 - 2,0 - 4,5 DF-Wand in Rohdichteklasse 2.0

Die Wandbreite von 26,5 cm in der RDK 2.0 bietet gegenüber konventionellen Wandstärken bei Treppenhaus- und Wohnungstrennwänden entscheidende Vorteile und ergänzt das **KS***-Bausystem mit seinem rationellen und sicheren Bauablauf.

www.bmo-ks.de

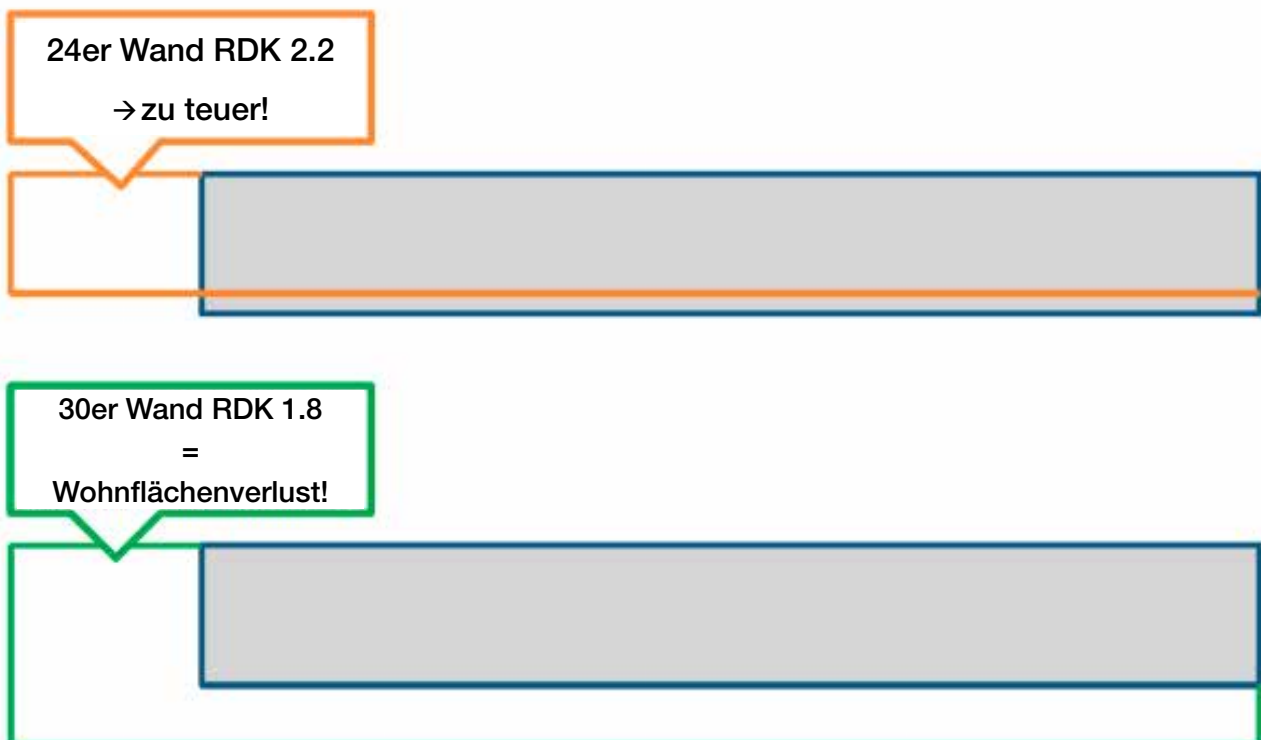
Die 26,5er Wand – eine intelligente Lösung

Die 26,5er **KS⁺ PLUS**/ KS-R P 20 - 2,0 - 4,5 DF-Wand in Rohdichteklasse 2.0 erreicht problemlos das Schalldämm-Maß von 56 dB.

Welche Vorteile hat sie gegenüber alternativen Ausführungen?

Bei der etwas schlankeren Konstruktion mit einer 24er Wand ist nach simulierten Berechnungen statt 2.0 meist die nächst höhere Rohdichteklasse von 2.2 zu wählen. Die Rohdichteklasse 2.2 erfordert allerdings spezielle Zuschläge bei der Herstellung. Dadurch wird das Material erheblich teurer. Der Wohnflächengewinn aufgrund der etwas schlankeren Wand ist aber nur geringfügig größer.

Die andere Möglichkeit ist eine 30er Wand in der Rohdichteklasse 1.8. Als Standard-Produkt hat sie zwar einen niedrigeren m³-Preis. Allerdings würde sich hier die Wohnfläche deutlich mehr reduzieren. Das ist immer dort unwirtschaftlich, wo die Preise pro m² Wohnfläche hoch sind. Vor allem in guten Stadtlagen sind sie zuletzt stark gestiegen. Hier zahlt sich Wohnflächengewinn durch schlankere Wände immer aus.



**Für Schallschutz mit 56 dB ist die 26,5er Wand
 in RDK 2.0 die wirtschaftliche Lösung!**

Maschinen und Geräte



- 1 Minikran – Tragkraft 400 kg
- 2 Versetzzange HPF 5
- 3 Versetzkammer HPF 6
- 4 QUADRO®-Zange K 21
- 5 QUADRO®-Zange H 21 mit Aufnahme für Ein-Mann-Betrieb
- 6 Griffhilfen
- 7 Krangreifer PE1
- 8 Maurertreppe (Rollgerüst)
- 9 Dünnbett-Mörtelkellen
- 10 Dünnbett-Mörtelschlitten
- 11 BMO FlexVerbinder

Wichtige Lieferhinweise und Zuschläge s. Seiten 6 – 7.

Stand 1/2024

BMO KS-VERTRIEB BIELEFELD-MÜNSTER-OSNABRÜCK GmbH & Co. KG • Averdickstraße 9 • 49078 Osnabrück

Maschinen und Geräte, Kaufpreis auf Anfrage		Miete		Kaution
1	Minikran – Tragkraft 400 kg (4 Funktionen elektrisch, Funk) _____	€/Tag	65,00	579,00
	An- und Abtransport Minikran (pauschal) _____	€/Stück	475,00	–
2	Versetzzange HPF 5 (Tragfähigkeit 400 kg, für KS-Planelemente) _____	€/Tag	9,00	290,00
3	Versetzklammer HPF 6 (Tragfähigkeit 400 kg, für KS-Planelemente) _____	€/Tag	9,00	290,00
4	QUADRO®-Zange K21 (Tragfähigkeit 300 kg) _____	€/Tag	9,00	290,00
5	QUADRO®-Zange H21 (mit Aufnahme für Ein-Mann-Betrieb) _____	€/Tag	9,00	290,00
7	Krangreifer (PE1) _____	€/Tag	29,50	395,00
8	Maurertreppe (Rollgerüst) _____	€/Tag	19,00	290,00
	Big Bag _____	€/Tag	-	39,00

Werkzeuge und Zubehör		Kaufpreis	
9	Dünnbett-Mörtelkellen		
	Wandstärke 10 – 17,5 cm _____	€/Stück	55,00
	Wandstärke 20 – 36,5 cm _____	€/Stück	61,00
10	Dünnbett-Mörtelschlitten (Edelstahl)		
	Wandstärke 11,5 – 17,5 cm _____	€/Stück	170,00
	Wandstärke 20,0 – 26,5 cm _____	€/Stück	187,00
	Wandstärke 30,0 – 36,5 cm _____	€/Stück	209,00
11	BMO FlexVerbinder		
	Abmessung 300 x 84 mm _____	€/Stück	0,54
	Schnurspanner _____	€/Paar	4,50
	Kleinwasserwaagen (Kimm-schichtwasserwaagen) _____	€/Stück	20,00
6	Griffhilfen _____	€/Stück	18,00

Mörtel/Spachtel		Kaufpreis	
	KS-Dünnbettmörtel (20 kg/Sack)		
	frei Baustelle _____	€/kg	0,99
	KS-Feinspachtel (FS) (20 kg/Sack)		
	frei Baustelle _____	€/kg	1,70
	KS-mineralische Feinschlämme (MFS) (25 kg/Sack)		
	frei Baustelle _____	€/kg	1,55

Mietbedingungen:

Das Mietverhältnis beginnt am Tag der Übergabe des Mietgegenstandes bzw. am Tag der dem Abholer angezeigten Bereitstellung des Mietgegenstandes. Der Abrechnungszeitraum „Woche“ (KW) entspricht 5 Tagen.

Nach Abschluss der Mauerwerksarbeiten die Geräte „freimelden“ und Rücklieferung zum KS-Werk veranlassen.

Wichtige Lieferhinweise und Zuschläge s. Seiten 6 – 7.

Stand 1/2024

BMO KS-VERTRIEB BIELEFELD-MÜNSTER-OSNABRÜCK GmbH & Co. KG • Averdiekstraße 9 • 49078 Osnabrück

BMO erklärt:

**Die richtige Verarbeitung
von Kalksandstein**



**KLEINFORMATE & MITTELFORMATE
MAUERN MIT
KALKSANDSTEIN** **01**
4:17



**KS XL-FORMATE:
QUADRO, RASTER,
PLUS
MAUERN MIT
KALKSANDSTEIN** **02**
7:29



**KIMMSCHICHT
FACHGERECHT
SETZEN
MAUERN MIT
KALKSANDSTEIN** **06**
6:13



**WELCHE
WERKZEUGE
BRAUCHE ICH?
MAUERN MIT
KALKSANDSTEIN** **03**
6:54



**TIPPS & TRICKS
FÜR KS*QUADRO
MAUERN MIT
KALKSANDSTEIN** **07**
14:53



**MÖRTEL RICHTIG
ANRÜHREN
MAUERN MIT
KALKSANDSTEIN** **04**
5:40



**STUMPFSTOSS
RICHTIG GEMACHT
MAUERN MIT
KALKSANDSTEIN** **08**
6:06



**ARBEITSPLATZ
SICHER
VORBEREITEN
MAUERN MIT
KALKSANDSTEIN** **05**
4:24



**ÜBERBINDEMASSE
& UM DIE ECKE
MAUERN MIT
KALKSANDSTEIN** **09**
9:27

Wichtige Lieferhinweise und Zuschläge s. Seiten 6 – 7.

BMO KS-VERTRIEB BIELEFELD-MÜNSTER-OSNABRÜCK GmbH & Co. KG • Averdiekstraße 9 • 49078 Osnabrück



**TIPPS FÜR JEDE
WETTERLAGE** **10**
**MAUERN MIT
KALKSANDSTEIN**
2:33



**KS-NT
NICHT TRAGENDE
INNENWAND** **15**
**MAUERN MIT
KALKSANDSTEIN**
6:26



**KS-STÜRZE
RICHTIG SETZEN** **11**
**MAUERN MIT
KALKSANDSTEIN**
5:56



**EINFÜHRUNG
BMO PLANPLUS
WANDFREIGABE** **16**
SPECIALS – TEIL 1
4:05



**GRUNDLAGEN
KS*PLUS** **12**
**MAUERN MIT
KALKSANDSTEIN**
4:15



**ANWENDUNG
BMO PLANPLUS
DIGITALE
WANDFREIGABE** **17**
SPECIALS – TEIL 2
10:53



**VERARBEITUNG
KS*PLUS
PLANELEMENTE** **13**
**MAUERN MIT
KALKSANDSTEIN**
14:35



**WIRTSCHAFTLICHE
VORTEILE 26,5 CM
WANDSTÄRKE** **18**
SPECIALS – TEIL 3
4:56



**BMO
FLEXVERBINDER
FÜR KS*PLUS** **14**
**MAUERN MIT
KALKSANDSTEIN**
7:41



**BMO CONNECT
DIGITALE
KUNDENPORTAL** **19**
SPECIALS – TEIL 4
2:53

Beurteilungskriterien für die Gutschrift von Paletten

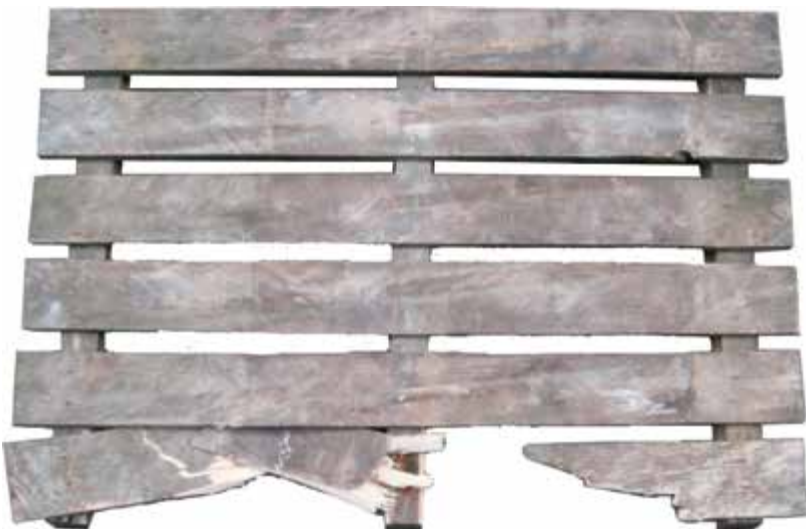


i. O.



i. O.

nur ein
Oberbrett
beschädigt



i. O.

nur ein
Oberbrett
gebrochen



Beurteilungskriterien für die Gutschrift von Paletten



n. i. O.

Kantholz
verdreht



n. i. O.

2 Oberbretter
abgebrochen



n. i. O.

Kantholz
morsch oder
abgebrochen

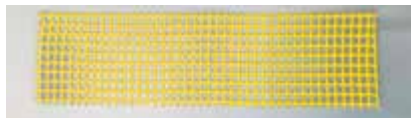


n. i. O.

Palette mit
zusätzlichem
Kantholz
unsachgemäß
repariert



Der Wandanschluss als Stumpfstoß mit dem BMO FlexVerbinder



Der **BMO FlexVerbinder** ist ein Gewebe, das überwiegend aus Aramidfasern besteht.

Länge: 300 mm, Breite: 84 mm, Maschenmaß: 7 - 8 mm

Der BMO FlexVerbinder als Lösung – auch bei abweichenden Schichthöhen

Die Bauweise mit Stumpfstoß hat sich inzwischen seit über 30 Jahren bewährt. Bis auf Außenecken von Kellerwänden oder bei besonderen statischen Anforderungen können alle Wandanschlüsse stumpf gestoßen werden. Die Anschlussfugen sind grundsätzlich zu vermörteln. Bei nicht tragenden Innenwänden sind Anforderungen an Schall- und Brandschutz zu prüfen. Funktionsbedingt liegen nicht tragende Innenwände in der Regel 20 - 30 mm niedriger als die tragende Anschlusswand. Bei Standardhöhen der Elemente liegen die Schichthöhen dann dementsprechend tiefer. Die Anpassung erfolgt demnach am Wandfuß über die Kimmsteinhöhe. Mit dem **BMO FlexVerbinder** sind nun auch hier einfache, konstruktive Halterungen möglich.



Die Bildreihe zeigt das Konstruktionsprinzip und die Verarbeitung der **BMO FlexVerbinder**.

Der BMO FlexVerbinder und die Vorteile gegenüber konventionellen Mauerverbindern:

- Gegenüber starren Verbindern aus Edelstahl ist das Gewicht sehr viel geringer.
- Scharfe Kanten sind nicht vorhanden, Verletzungsgefahr durch Kratzer oder Schnitte wird vermieden.
- Kosteneinsparung durch Reduzierung der Kimmlochhöhen.
- Einfache Verarbeitung auch bei unterschiedlichen Schichthöhen (gegenüber gedübelten Halteankern).

Belastbarkeit

- Ausziehversuche ergaben ein etwa 2,5 mal besseres Ergebnis zu konventionellen Verbindern bei gleicher Schichthöhe.
- Bei unterschiedlichen Schichthöhen ergaben die Ausziehversuche bessere bzw. identische Werte zu gleichen Schichthöhen (Prüfbericht Nr. 211255 MPA Hannover, März 2021).

Wichtige Lieferhinweise und Zuschläge s. Seiten 6 – 7.

Stand 1/2024

BMO KS-VERTRIEB BIELEFELD-MÜNSTER-OSNABRÜCK GmbH & Co. KG • Averdickstraße 9 • 49078 Osnabrück

Keine Sorgen. – Mit dem KS*-Partner in Ihrer Nähe:



BMO KS-Vertrieb BIELEFELD-MÜNSTER-OSNABRÜCK GmbH & Co. KG
Averdiekstraße 9 · 49078 Osnabrück
Telefon +49 541 4069-0 · Fax +49 541 4069-133
info@bmo-ks.de · www.bmo-ks.de



Einfach einscannen und Fachinformationen entdecken.



Kalksandstein
KS*

*Keine Sorgen.

DAS ORIGINAL